

# M ě s t s k ý ú ř a d J i č í n

## *odbor dopravy - oddělení silničního hospodářství*

17.listopadu 16, 506 01 Jičín

e-mail: [doprava@mujicin.cz](mailto:doprava@mujicin.cz)

fax.: 493 545 285

Č.j.: **MuJc/2024/10941/DOP/MoE**

V Jičíně dne: **10.5.2024**

Vyřizuje: **ing. Moravcová**

Telefon: **493 545 419**

Titl.:

**RYDVAL - ELEKTRO, s.r.o.**

**plk. Truhláře 114**

**512 51 Lomnice nad Popelkou**

## **VEŘEJNÁ VYHLÁŠKA**

### **Opatření obecné povahy - přechodná úprava provozu**

Odbor dopravy MěÚ Jičín, rozhodující v přenesené působnosti podle ustanovení § 61 odst. 1 zákona č. 128/2000 Sb., o obcích, jako příslušný úřad obce s rozšířenou působností podle ustanovení § 124 odst. 6 zák. č. 361/2000 Sb., o provozu na pozemních komunikacích a podle ust. 77 odst. 1 písm. c) uvedeného zák. č. 361/2000 Sb., na základě písemné žádosti, kterou podal žadatel: RYDVAL - ELEKTRO, s.r.o., plk. Truhláře 114, 512 51 Lomnice nad Popelkou, IČO: 25298194 (dále žadatel) dne 17.4.2024 a po dohodě s dopravním inspektorátem Policie České republiky Krajského ředitelství policie Královéhradeckého kraje (dále jen „DI PČR KŘP KHK“) vedeného pod č.j.: KRPH-35890-2/ČJ-2024-050406 ze dne 15.4.2024,

### ***vydává žadateli stanovení přechodného dopravního značení***

*formou opatření obecné povahy dle ust. § 171 zák. č. 500/2004 Sb., správní řád*

na sil. III/2815 - Samšina pro akci „**pokládka kabelového vedení NN**“ v termínu od **17.6.2024 do 22.6.2024**.

Dopravní značení bude provedeno dle přiložené situace a podle „Příručky pro označování pracovních míst na dálnicích a silnicích“, dále podle ČSN EN, zák. č. 361/2000 Sb. a vyhl. č. 294/2015 Sb.,

#### **za těchto podmínek:**

1) Dopravní značení bude provedeno podle přílohy a dle písemného vyjádření DI PČR KŘP KHK č.j.: KRPH-35890-2/ČJ-2024-050406 ze dne 15.4.2024. Značení, které je v kolizi s touto úpravou, bude zakryto.

2) Při akci nesmí být ohrožena bezpečnost silničního provozu, a to ani chodců.

3) Velikost dopravních značek bude **základní** a provedení značek (typ) bude **reflexní**.

4) Dopravní značení bude provedeno nejpozději do zahájení akce. Po jejím ukončení bude značení neprodleně odstraněno.

5) Za provedení tohoto stanovení odpovídá: **RYDVAL - ELEKTRO, s.r.o., plk. Truhláře 114, 512 51 Lomnice nad Popelkou, IČO: 25298194, odpovědná osoba Jan Bořík, tel.: 776212246.**

### Odůvodnění:

O výše uvedené stanovení byl požádán odbor dopravy MěÚ Jičín dne 17.4.2024. K žádosti byl doložen souhlas policie jako příslušného dotčeného orgánu. Správní orgán se s tímto posouzením ztotožňuje. Vzhledem k tomu, že jde o umístění dopravních značek ukládajících účastníku silničního provozu povinnosti odchylné od obecné úpravy provozu na pozemních komunikacích, se dle ust. § 77 odst. 5 zák. č. 361/2000 Sb. realizuje stanovení dopravního značení formou opatření obecné povahy podle části šesté zák. č. 500/2004 Sb., správní řád.

### Poučení:

Podle ust. § 173 odst. 2 správního řádu nelze proti stanovení vydaném opatřením obecné povahy podat opravný prostředek. Stanovení vydané opatřením obecné povahy nabývá účinnosti pátým dnem po dni vyvěšení vyhlášky.

Ing. Martin Duczynski  
vedoucí odboru dopravy  
Městského úřadu Jičín

Příloha: 1x situace dopr. značení

Toto opatření musí být vyvěšeno na úřední desce orgánu, který písemnost doručuje, po dobu 15 dnů a zveřejněno způsobem umožňujícím dálkový přístup. Opatření obecné povahy se zveřejňuje též na úředních deskách obecních úřadů v obcích, jejichž správních obvodů se opatření obecné povahy týká, pokud se opatření vztahuje k provozu v zastavěném území obce nebo může-li dojít ke zvýšení hustoty provozu v zastavěném území dotčené obce.

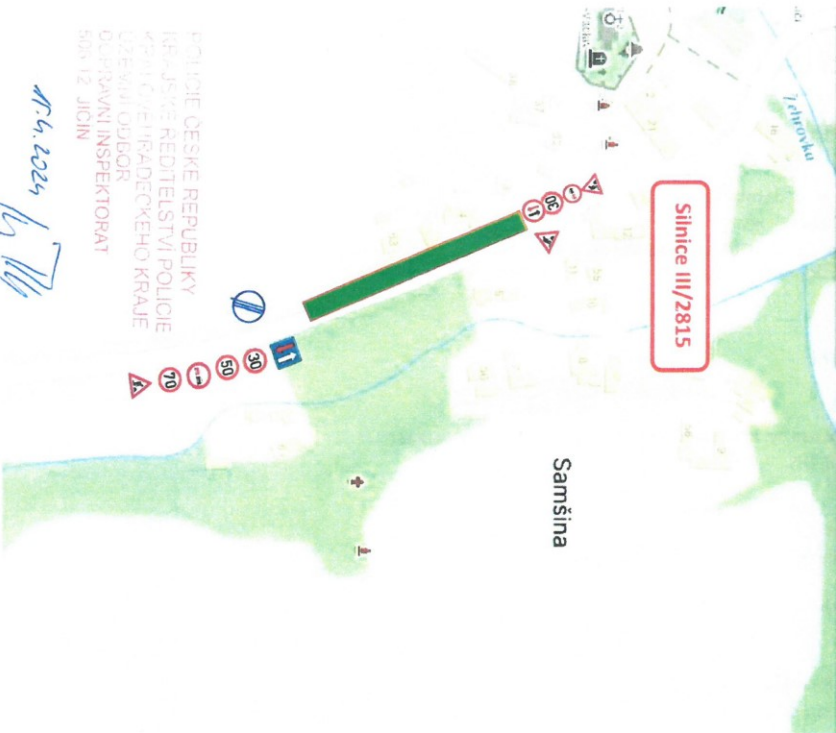
Vyvěšeno dne: 15.5.2024

Sejmuto dne:

Obdrží:

DI PČR KŘP KHK, SpSil KHK

**dotčená Obec: Samšina – žádáme o vyvěšení**



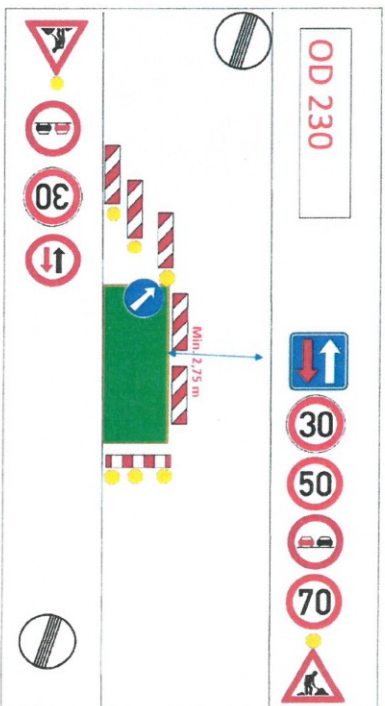
POLICIE ČESKÉ REPUBLIKY  
 KRÁJSKÉ ŘEDITELSTVÍ POLICIE  
 KRÁJ ÚZEMNÍ ŘÍDÍCÍHO KRAJE  
 ÚZEMNÍ ODBOR  
 OPRÁVNĚNÍ INSPEKTORÁT  
 604 12 JIČÍN

11.6.2024  
*[Signature]*

### Technická zpráva

Navržena úprava provozu řeší dopravní obslužnost v obci Samšina (okr. Jičín), při výstavbě nového přípojného kabelového vedení NN a nového přípojného místa. Pracovní místo se nachází od č.p. 3 kde stojí stávající sloup, ze kterého půjdeme směrem a potom vykopem směrem k č.p. 4 a 63 až za cedulky konec obce Samšina. Výkop bude probíhat v zeleném pásu podél silnice III/2815 na pozemek p.č. 85/33.

Jako návrhové schéma DZ bylo použito OD 230 po úpravě. Objízdná trasa není navržena.



#### Legenda:

Pracovní místo dle Schéma O/W. díl

Obec: Samšina  
 Katastrální území: Samšina  
 Dotčené parcely: p.č. 393/19

<p><b>ČEZ Distribuce, a.s.</b>          Teplická 874/8          405 02 Děčín IV – Podmoly          IČ: 247 29 035          DIČ: CZ 247 29 035</p>	<p><b>RYDVAL – ELEKTRO s.r.o.</b>          Plk. Truhláře 114          512 51 Lomnice nad Popelkou          IČ: 252 98 194          DIČ: CZ 252 98 194</p>
<p>Název stavby:  <b>JC-Samšina, p.č. 85/33 - svod, kNN</b></p>	<p>Číslo stavby:  <b>IV-12-2026894</b></p>
<p>Název výkresu:  <b>Dopravní značení</b></p>	<p>Datum:  <b>02.04.2024</b></p>