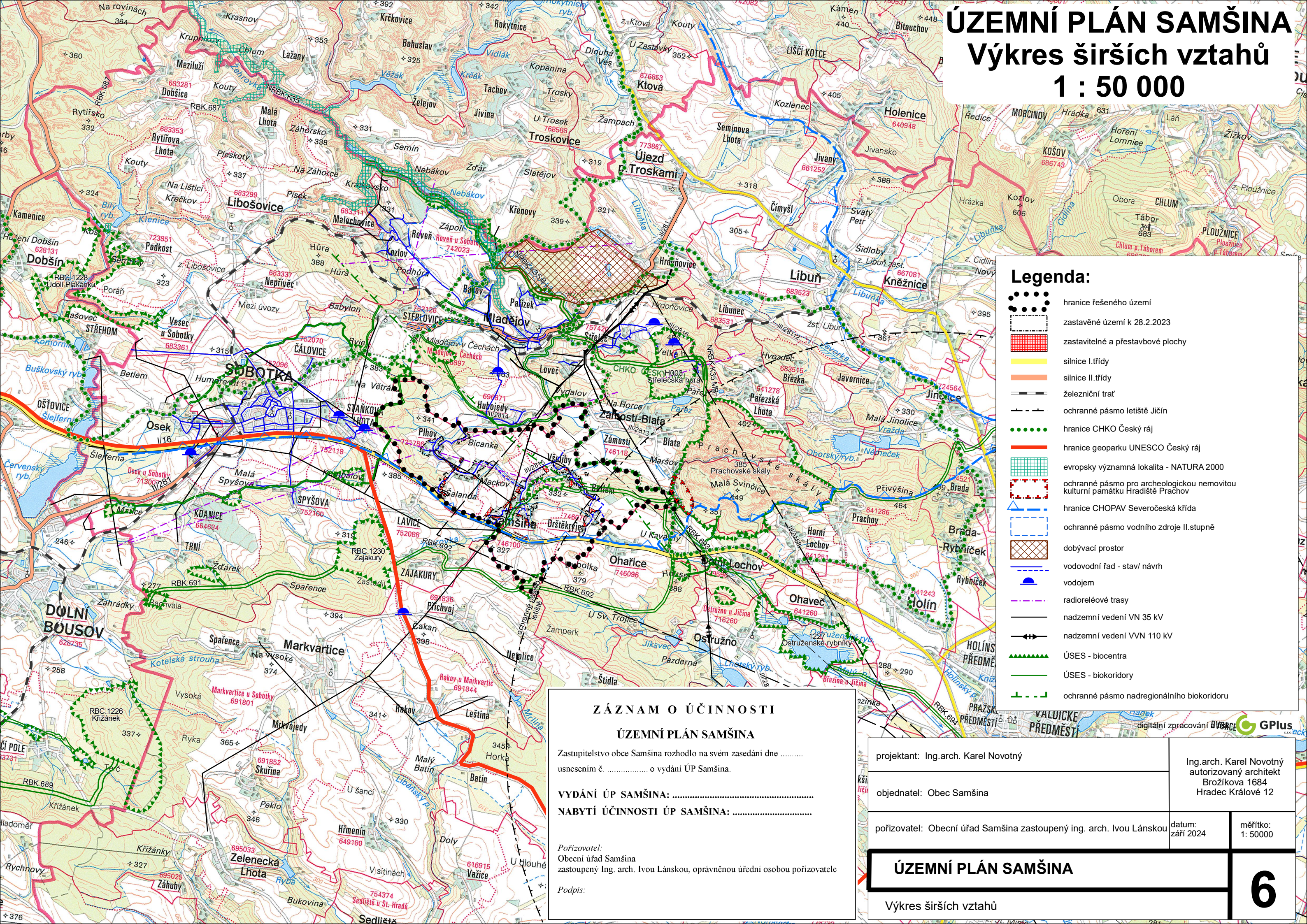


# ÚZEMNÍ PLÁN SAMŠINA

## Výkres širších vztahů

### 1 : 50 000



### Legenda:

- hranice řešeného území
- zastavěné území k 28.2.2023
- zastavitelné a přestavbové plochy
- silnice I.třídy
- silnice II.třídy
- železniční trať
- ochranné pásmo letiště Jičín
- hranice CHKO Český ráj
- hranice geoparku UNESCO Český ráj
- evropsky významná lokalita - NATURA 2000
- ochranné pásmo pro archeologickou nemovitou kulturní památku Hradiště Prachov
- hranice CHOPAV Severočeská křída
- ochranné pásmo vodního zdroje II.stupně
- dobývací prostor
- vodovodní řad - stav/ návrh
- vodojem
- radioreléové trasy
- nadzemní vedení VN 35 kV
- nadzemní vedení VVN 110 kV
- ÚSES - biocentra
- ÚSES - biokoridory
- ochranné pásmo nadregionálního biokoridoru

**ZÁZNAM O ÚČINNOSTI  
ÚZEMNÍ PLÁN SAMŠINA**

Zastupitelstvo obce Samšina rozhodlo na svém zasedání dne .....  
usnesením č. .... o vydání ÚP Samšina.

**VDÁNÍ ÚP SAMŠINA:** .....

**NABYTÍ ÚČINNOSTI ÚP SAMŠINA:** .....

*Pořizovatel:*  
Obecní úřad Samšina  
zastoupený Ing. arch. Ivou Lánskou, oprávněnou úřední osobou pořizovatele

*Podpis:*

projektant: Ing.arch. Karel Novotný		Ing.arch. Karel Novotný autorizovaný architekt Brožíkova 1684 Hradec Králové 12	
objednatel: Obec Samšina			
pořizovatel: Obecní úřad Samšina zastoupený ing. arch. Ivou Lánskou		datum: září 2024	měřítko: 1: 50000
<b>ÚZEMNÍ PLÁN SAMŠINA</b>			6
Výkres širších vztahů			

