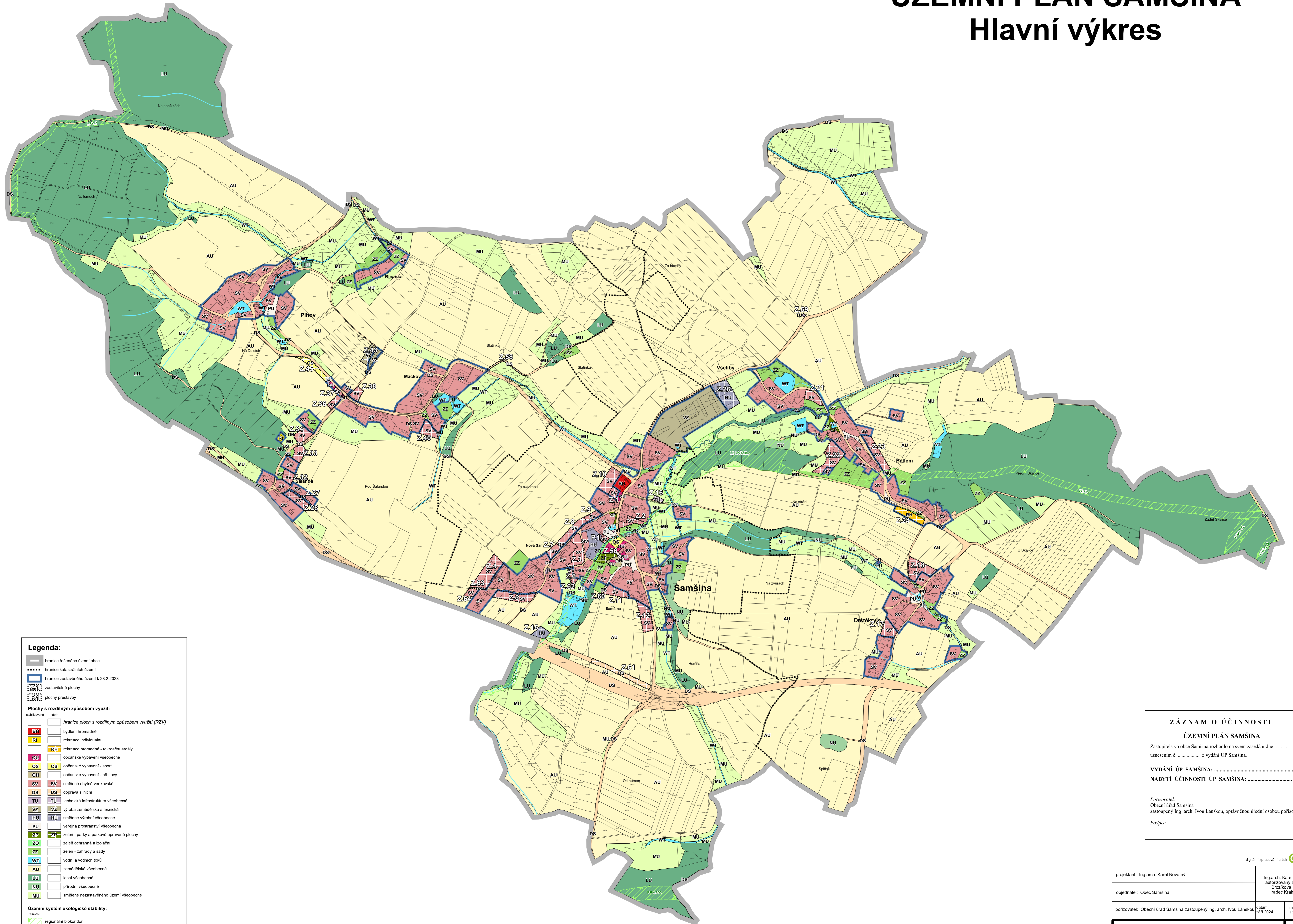


# ÚZEMNÍ PLÁN SAMŠINA

## Hlavní výkres



**Legenda:**

- hranice řešeného území obce
- hranice katastrálních území
- hranice zastavěného území k 28.2.2023
- zastavěné plochy
- plochy přestavby

**Plochy s rozdílným způsobem využití**

stabilizační	název	hranice ploch s rozdílným způsobem využití (RZV)
BI	bydlení hromadné	
RI	rekreace individuální	
RH	rekreace hromadná - rekreační areály	
OU	občanské vybavení všeobecné	
OS	občanské vybavení - sport	
OH	občanské vybavení - hřbitovy	
SV	smíšené obytné venkovské	
DS	doprava silniční	
TU	technická infrastruktura všeobecná	
VZ	výroba zemědělská a lesnická	
HU	smíšené výrobní všeobecné	
PU	veřejná prostranství všeobecná	
ZP	zeleň - parky a parkové upravené plochy	
ZO	zeleň ochranná a izolační	
ZZ	zeleň - zahrady a sady	
WT	vodní a vodních toků	
AU	zemědělské všeobecné	
LU	lesní všeobecné	
MU	přírodní všeobecné	
MU	smíšené nezastavěného území všeobecné	

**Územní systém ekologické stability:**

- regionální biokoridor
- lokální biocentrum
- lokální biokoridor

**ZÁZNAM O ÚČINNOSTI**  
**ÚZEMNÍ PLÁN SAMŠINA**  
 Zastupitelstvo obce Samšina rozhodlo na svém zasedání dne .....  
 usnesením č. .... o vydání ÚP Samšina.  
**VYDÁNÍ ÚP SAMŠINA:** .....  
**NABÝTÍ ÚČINNOSTI ÚP SAMŠINA:** .....

*Podpis:*  
 Ing. arch. Ivou Lánskou, oprávněnou úřední osobou pořizovatele

projekant: Ing. arch. Karel Novotný	Ing. arch. Karel Novotný autorizovaný architekt Brožkova 1684 Hradec Králové 12
objednatel: Obec Samšina	
pořizovatel: Obecní úřad Samšina zastoupený ing. arch. Ivou Lánskou	datum: září 2024
<b>ÚZEMNÍ PLÁN SAMŠINA</b>	
Hlavní výkres	
<b>2</b>	

digitální zpracování a tisk **GPlus**