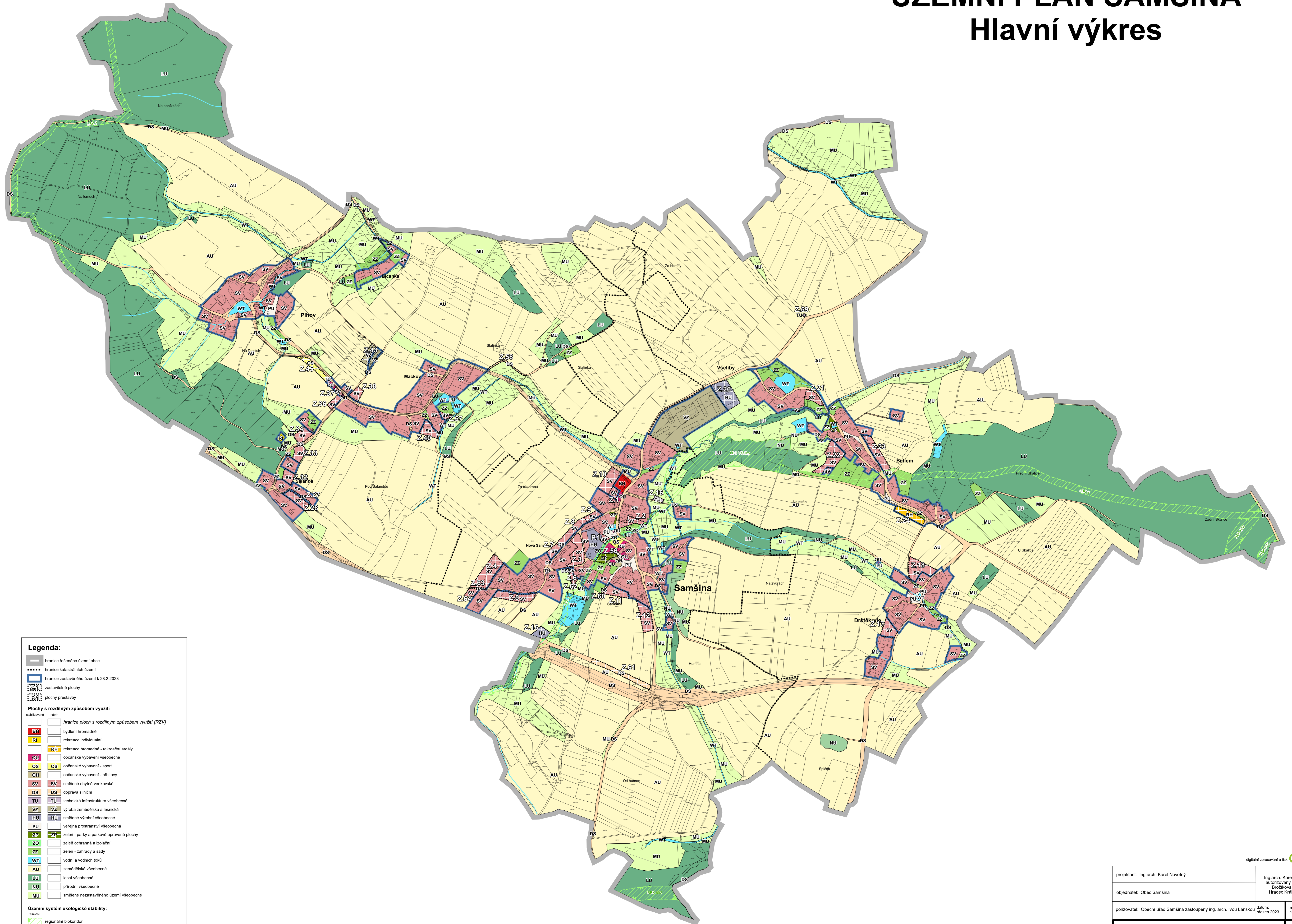


ÚZEMNÍ PLÁN SAMŠINA

Hlavní výkres



Legenda:

- hranice řešeného území obce
- hranice katastrálních území
- hranice zastavěného území k 28.2.2023
- zastavěné plochy
- plochy přestavby

Plochy s rozdílným způsobem využití

stabilizované	návrh	hranice ploch s rozdílným způsobem využití (RZV)
BH	bydlení hromadné	
RI	rekreace individuální	
RH	rekreace hromadná - rekreační areály	
OU	občanské vybavení všeobecné	
OS	občanské vybavení - sport	
OH	občanské vybavení - hřbitovy	
SV	smíšené obytné venkovské	
DS	doprava silniční	
TU	technická infrastruktura všeobecná	
VZ	výroba zemědělská a lesnická	
HU	smíšené výrobní všeobecné	
PU	veřejná prostranství všeobecná	
ZP	zeleň - parky a parkové upravené plochy	
ZO	zeleň ochranná a izolační	
ZZ	zeleň - zahrady a sady	
WT	vodní a vodních toků	
AU	zemědělské všeobecné	
LU	lesní všeobecné	
NU	přírodní všeobecné	
MU	smíšené nezastavěného území všeobecné	

Územní systém ekologické stability:

- regionální biokoridor
- lokální biocentrum
- lokální biokoridor

projektant: Ing. arch. Karel Novotný	Ing. arch. Karel Novotný autorizovaný architekt Brožkova 1684 Hradec Králové 12
objednatel: Obec Samšina	
pořizovatel: Obecní úřad Samšina zastoupený ing. arch. Ivou Lánskou	datum: leden 2023
ÚZEMNÍ PLÁN SAMŠINA	
Hlavní výkres	
2	